

封入液のないサニタリー圧力センサー

VALCOM

サニタリー環境での圧力計測に
豊富なバリエーションとプロの技術で応える

食品・飲料・医薬品・化粧品の圧力計測に最適!



ダイレクセンサ

封入液なしサニタリーセンサのバイオニア

安全性を極めた開発コンセプト HACCP・新GMPに対応可能!!

基本構造

「ダイレクセンサ[®]」は受圧部背面に歪みゲージを直接接着することで、封入液を使用しない「ダイレクトセンシング」を可能にした高信頼性サニタリー圧力センサーです。

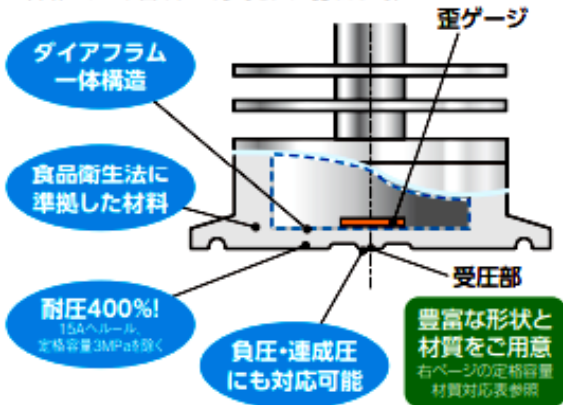
Concept

1

封入液を使用しない、安全・安心の一体構造

●ダイレクセンサ断面図 PAT.

(本体はイメージ図ですので参考としてご覧ください。)



●封入液を必要としない構造

バルコムのダイレクセンサは食品・医薬品・化粧品等のお客様で使用されることを考慮し、ダイアフラム(受圧接液部)一体構造を採用しています。ダイアフラム(受圧接液部)背面に直接歪みゲージを貼りつける構造で、従来からある隔膜式ではないため封入液を必要としません。(左図参照)ダイアフラム(受圧接液部)背面に直接歪みゲージを貼り付ける構造のため、ダイアフラム(受圧接液部)の厚みが増し、製品の長寿命化を実現しました。

——— この構造により負圧の対応も可能です。 ———

ダイレクセンサは隔膜式ではないため封入液が不要

食品・医薬品・化粧品に最適な構造のダイレクセンサ

●2重の安全構造です

万一、事故などにより、ダイアフラム(受圧接液部)内部に流体が侵入してもセンサ内部は食品衛生法に準拠した材料で作られています。「封入液なし」と合わせて2重の安全構造です。

Concept

2

究極のサニタリー性を求めた受圧接液部

PICK UP!

●15Aヘルール接液部



●受圧面(電解複合研磨仕上げ)

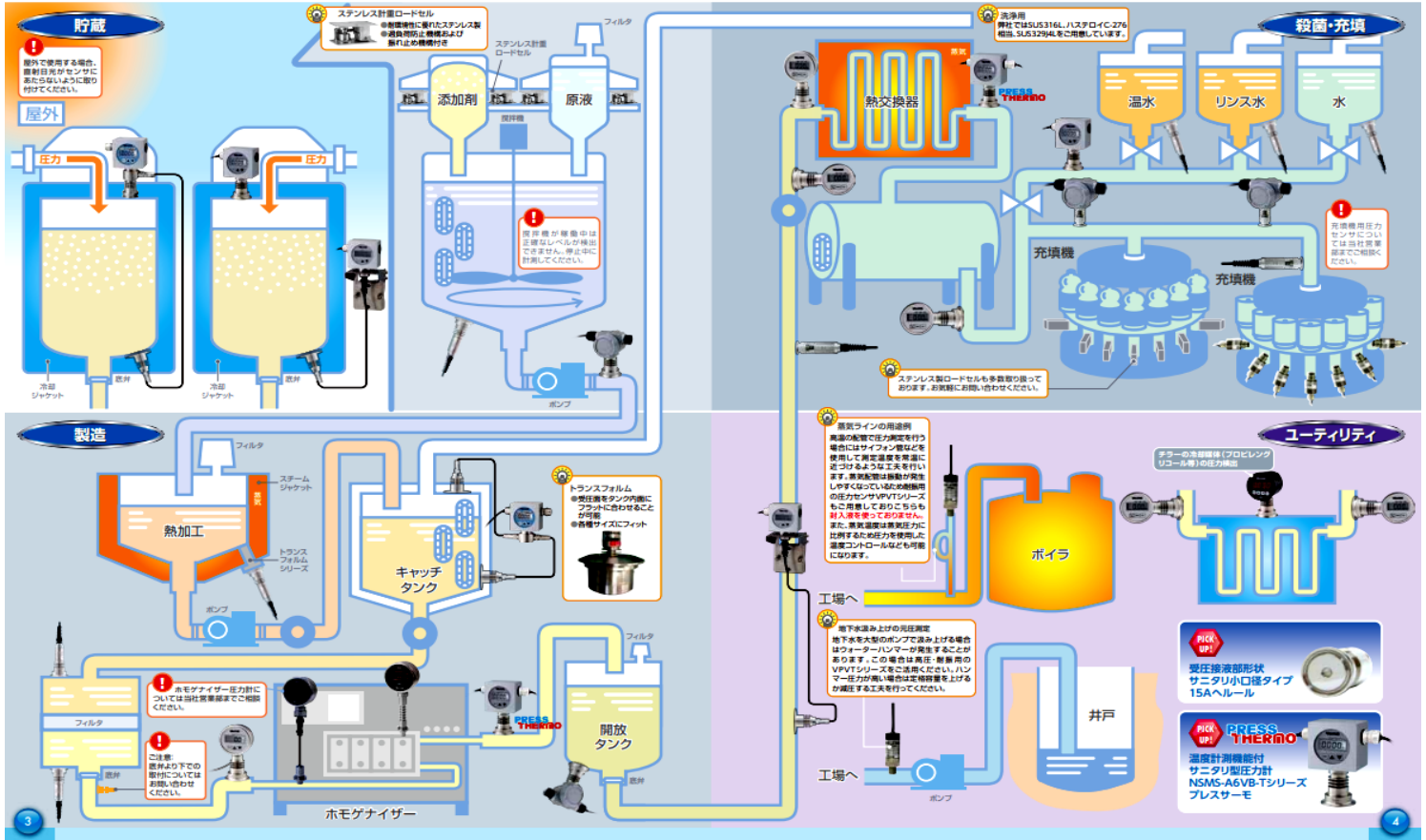


●接液部は究極のサニタリー仕様

接液部は他に類を見ない電解複合研磨仕上げを標準仕様とし、(Rz0.7μm-Ra0.2μm)を実現しています。これにより研磨面に均一な不動態化皮膜が形成され、耐食性の向上を実現しています。(注:15AヘルールはSU5329J4Lのみ)また、研磨面の面粗度がきわめて優れた鏡面仕上げですので高い洗浄性を誇っています。

サニタリー性・洗浄性を追求

圧力・荷重計測のプロが目的別にきめ細かく対応したソリューションを提供! 「ダイレクセンサ®」は封入液のない構造で安全・安心な計測を実現します!



ダイレクセンサ®の用途例

各種圧力(フィルタ目詰まり・タンクレベル)・真空圧管理

| | |
|--|---|
| <p>脱気・脱泡・乾燥の各種真空 正圧測定</p> <p>●サニタリ圧力計 VHS, VHST, HSSC-A6V, HSMC2, HSMC</p> | <p>蒸気圧の測定</p> <p>●サニタリ圧力計 VHS, VHST, HSSC, HSMC2, HSMC</p> |
| <p>原料 材料の圧送供給およびフィルタの目詰まり監視</p> <p>●サニタリ圧力計 VHS, VHST, HSMC2, HSMC</p> <p>●指示計 VALCOLOR F8</p> | <p>真空冷却・乾燥装置の真空圧一定制御</p> <p>●サニタリ圧力計 VHS, VHST, HSSC-A6V, HSMC2, HSMC</p> |
| <p>開放タンクの液面測定</p> <p>●サニタリ圧力計 VHS</p> <p>●指示計 RAINBAR RV (CV)2/RV (CV)3, VVM8C</p> | <p>密閉タンクの液面測定</p> <p>●サニタリ圧力計 VSD4</p> |

PICK UP!

Pick Up Products

15Aヘルール

「もっと細かい配管で圧力の測定をしたい」などの
ご要望に受圧接液部直径わずかφ34の
15Aヘルールがラインアップ!

PICK UP!

Pick Up Products

プレスサーモ

ダイヤフラムの圧力受感部に测温抵抗体を追加。
1つの圧力計で「圧力」と「温度」の確認が可能な
プレスサーモシリーズが新登場!